

檔 號：

保存年限：

國立臺灣師範大學 函

地址：106308臺北市大安區和平東路一段
162號

聯絡人：姚玟如

電話：02-2363-8610#17

電子信箱：yao0709@ntnu.edu.tw

受文者：國立臺中教育大學語文教育學系

發文日期：中華民國112年2月21日

發文字號：師大心輔字第1121003726號

速別：普通件

密等及解密條件或保密期限：

附件：活動海報

主旨：檢送本計畫「師資生潛能測驗系統」個人帳號免費申請活動，
敬請協助轉知學生及宣傳，請查照。

說明：

一、依據教育部111年7月19日臺教師（二）字第1112603153號函
辦理。

二、為讓更多學生可以利用師資生潛能測驗探索自己的教師職業
取向以及瞭解自己在教育向度的優勢與劣勢之處，爰規劃本
活動，以便更多學生可以自行申請帳號，相關資訊摘述如下：

（一）申請日期：即日起至2023年7月20日（星期四）止。

（二）申請網址：<https://bit.ly/taasignup11102>。

（三）活動參與對象：各大專院校學生，只要你對教育學程有所
興趣皆可申請；歡迎已修習教育學程者申請。

三、相關洽詢事宜，請逕洽師資生潛能測驗計畫：

（一）承辦人：姚玟如專任助理。

（二）聯絡電話：（02）2363-8610 #17。

（三）電子信箱：yao0709@ntnu.edu.tw。

四、檢附活動海報。

正本：師資培育中心 各大學、師資培育學系 臺北市立大學、師資培育學系 國立臺北教育大學、師資培育學系 國立清華大學、師資培育學系 國立臺中教育大學、師資培育學系 國立彰化師範大學、師資培育學系 國立嘉義大學、師資培育學系 國立臺南大學、師資培育學系 國立高雄師範大學、師資培育學系 國立屏東大學、師資培育學系 國立東華大學、師資培育學系 國立臺東大學、國立政治大學教育學

裝

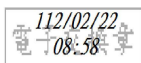
訂

線



系、中國文化大學教育學系、中原大學特殊教育學系、亞洲大學幼兒教育學系、
本校各師資培育學系

副本：



校長 吳正己

來文

